

ADRES INWESTYCJI: RÓŻANA | 34-122 Nidek

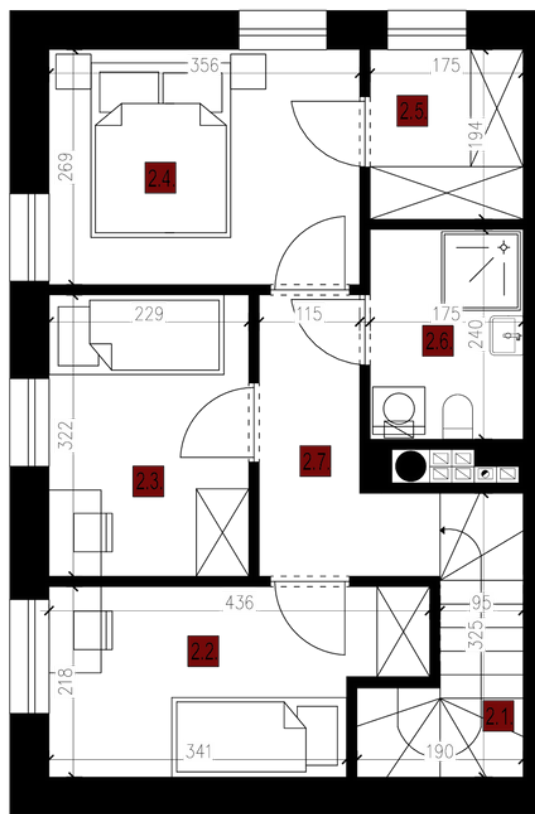
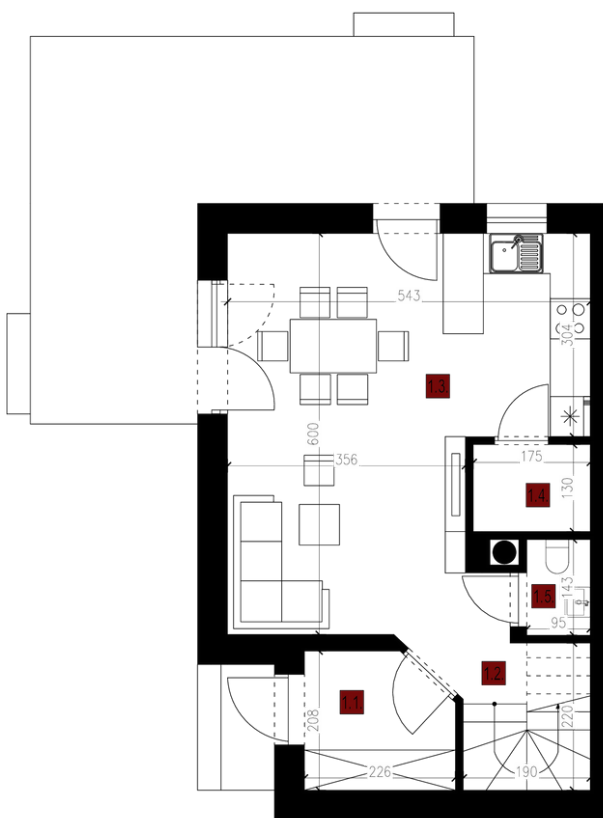
KONTAKT: info@at-homes.pl +48 500 408 540

CAŁKOWITA POW. UŻYTKOWA

MIESZKANIA: 77,28m<sup>2</sup>

+ TARAS I OGRÓD

[www.at-homes.pl](http://www.at-homes.pl)



PARTER zestawienie pomieszczeń ( Lokal 1 )

NR.	POMIESZCZENIE	POSADZKA	POWIERZCHNIA UŻYTKOWA
1.1	WIATROŁAP	TERAKOTA	4,32 m <sup>2</sup>
1.2	HOL	TERAKOTA	2,80 m <sup>2</sup>
1.3	SALON + ANEKS KUCHENNY	PANELE	26,12 m <sup>2</sup>
1.4	SPIZARNIA	TERAKOTA	2,15 m <sup>2</sup>
1.5	TOALETA	TERAKOTA	1,21 m <sup>2</sup>
RAZEM			36,60 m <sup>2</sup>

PIĘTRO zestawienie pomieszczeń ( Lokal 1 )

NR.	POMIESZCZENIE	POSADZKA	POWIERZCHNIA UŻYTKOWA
2.1	SCHODY	STOPNICE DREWNIANE	4,21 m <sup>2</sup>
2.2	POKÓJ	PANELE	8,13 m <sup>2</sup>
2.3	POKÓJ	PANELE	7,14 m <sup>2</sup>
2.4	POKÓJ	PANELE	9,49 m <sup>2</sup>
2.5	GARDEROBA	PANELE	3,42 m <sup>2</sup>
2.6	ŁAZIENKA	TERAKOTA	3,86 m <sup>2</sup>
2.7	HOL	PANELE	4,43 m <sup>2</sup>
RAZEM			40,68 m <sup>2</sup>